

UiT

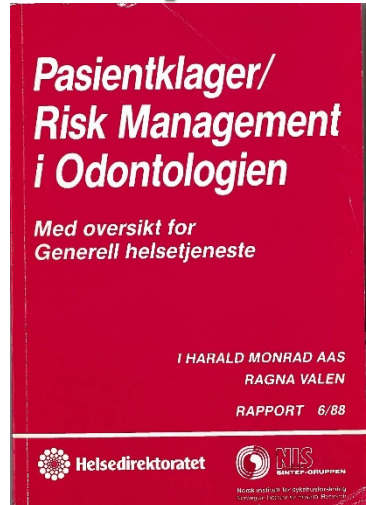
NORGES
ARKTISKE
UNIVERSITET

Kvalitet og pasientsikkerhet i klinisk odontologisk praksis

Asbjørn Jokstad
Institutt for klinisk odontologi
UiT Norges arktiske universitet



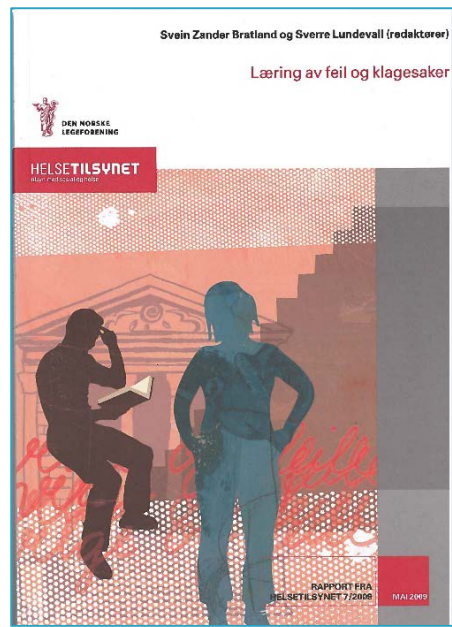
Forventningen om at all pasientbehandling skal være trygg er konstant – selv om ord og uttrykk og virkemidler har endret seg



1988

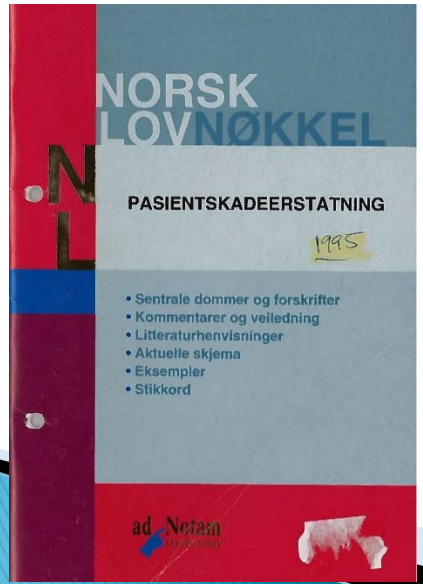


2000



2009

2011



Quality Management (QM)

Quality Management System (QMS)

Quality System (QS)

Quality Assurance (QA)

Quality Control (QC)

(Total) Quality Control (TQC)

(Statistical) Quality Control (SQC)

Quality Audit

Quality Costs

Cost of Poor Quality (COPQ)

Clinical Governance

Clinical Audit

Ca. 2000 artikler i
dental-literaturen

Hva mener vi
med ordet
"kvalitet"?

Hva mener man med ordet "kvalitet"?

“Dårlig praksis”

OR

“Dårlig behandling”

OR

“Dårlig ytelse”

OR

“Dårlig service”

OR

“Dårlig ressursbruk”

OSV.

“Beste praksis”

OR

“Beste behandling”

OR

“Beste ytelse”

OR

“Beste service”

OR

“Beste ressursbruk”

OSV.

“Høy kvalitet?”

“God kvalitet?”

“Ypperlig kvalitet?”



“kvalitet”

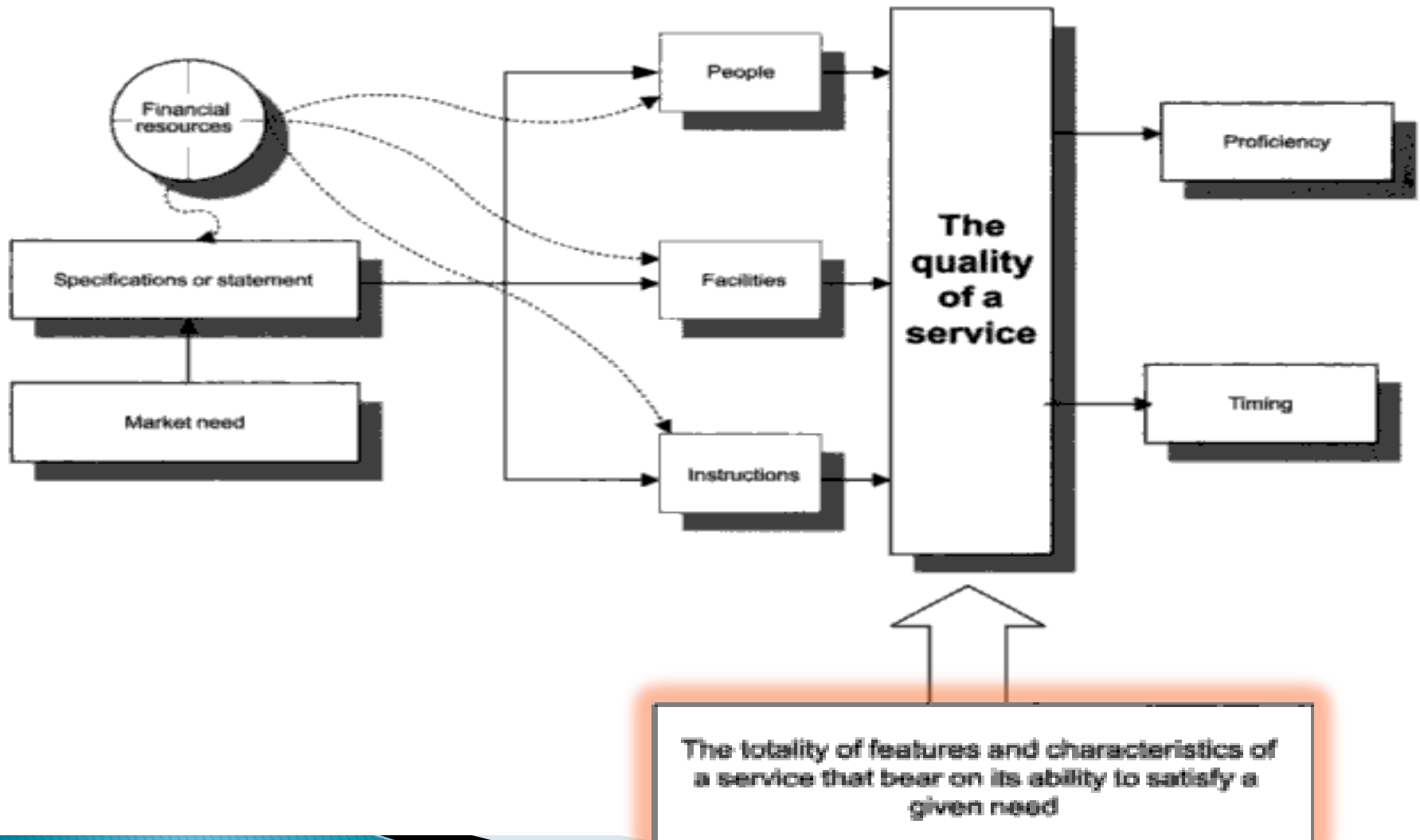
“Standard of Care” er et juridisk begrep U.K & USA for å kunne vurdere billighetserstatning (“tort”) og er ikke et synonym med “beste praksis”.

Kvaliteten på et produkt

The quality of a product in industrial production systems is measured **against some objective standard**, which includes appearance, performance characteristics, durability, serviceability, and other physical characteristics; timeliness av delivery; cost; appropriateness of documentation and supporting materials; and so on.

Kvalitet på en tjeneste

56 ISO 9001:2000 AUDIT PROCEDURES



Hva mener man med ordet "kvalitet"?

“Dårlig praksis”

OR

“Dårlig behandling”

OR

“Dårlig ytelse”

OR

“Dårlig service”

OR

“Dårlig ressursbruk”

OSV.

“Høy kvalitet?”

“God kvalitet?”

“Ypperlig kvalitet?”



“kvalitet”

“Beste praksis”

OR

“Beste behandling”

OR

“Beste ytelse”

OR

“Beste service”

OR

“Beste ressursbruk”

OSV.

Et produkt eller en tjeneste som blir målt mot en objektiv standard

Hva mener man med ordet "kvalitet"?

Lett eller vanskelig?

Kvalitet på et produkt

- tannfylling
- avtrykk?
- tannteknisk arbeid?
- vitenskapelig artikkel?

Kvalitet på en tjeneste (til publikum)



Kvalitet på en «vitenskapelig studie»

STUDIEN: Metodologisk kvalitet

✓ Intern validitet

✓ Ekstern validitet

ARTIKKELEN: Rapportens kvalitet

Quality Assessment of Randomized Controlled Trials of Oral Implants

Marco Esposito, DDS, PhD¹/Paul Coulthard, BDS, MFGDP, MDS, FDSRCS, PhD²/
Helen V. Worthington, BSc, MSc, PhD, FIS³/Asbjørn Jokstad, DDS, PhD⁴

The aim of this study was to assess the **quality** of randomized controlled trials (RCTs) concerned with the effectiveness of oral implants and to create a trial register. A multilayered search strategy was used to identify all RCTs published by the end of 1999 in any language. The Cochrane Oral Health Group specialist register, PubMed, and personal libraries were searched. Seventy-four RCTs were identified. Forty-three articles, not presenting the same patient material, were independently assessed by 3 researchers using a specially designed form. A statistician assessed all trials for the appropriateness of statistics. The **quality** of each study was assessed on 7 items, including 3 key domains. Randomization and concealment allocation procedures were not described in 30 articles (70%). Reasons for withdrawals were not given in 10 reports (23%). No attempt at blinding was reported in 31 studies (72%). The **quality** of RCTs of oral implants is generally poor and needs to be improved. (INT J ORAL MAXILLOFAC IMPLANTS 2001;16:783–792)

Key words: dental implants, randomized controlled trial, registries, research design, review literature

The Reporting of Randomized Controlled Trials in Prosthodontics

Asbjørn Jokstad, DDS, Dr Odont/PhD^a
Marco Esposito, DDS, PhD^b
Paul Coulthard, BDS, MFGDP, MDS,
FDSRCS, PhD^c
Helen V. Worthington, BSc, MSc, PhD, CStat^d

Purpose: This article evaluates the reporting of randomized controlled trials (RCT) in prosthodontics, excluding endosseous implant-based prosthetics. **Materials and Methods:** Reports of RCTs published to the end of 2000 in any language were identified using a multilayered search strategy. The Cochrane Oral Health Group specialized register, Medline, and personal libraries were searched. Three researchers appraised the articles independently using guidelines following Jadad and CONSORT, complemented with an evaluation of the appropriateness of the reported statistics. **Results:** Ninety-two reports of RCTs were evaluated, covering a wide spectrum of study hypotheses, topics, and issues within various prosthodontic domains. The interrater agreements on appraisal criteria were relatively high, with median kappa values ranging between 0.65 and 0.79. The reports were in general of poor **methodologic quality**. Randomization and procedures for concealment allocation were not described in 70% of the articles. The methods used to generate the random allocation sequence were not mentioned in 82%. The methods used to implement the random allocation sequence, clarifying whether it was concealed until all interventions were assigned, was not mentioned in 94%. Reporting who generated allocation sequence, who enrolled patients, and who assigned participants to groups was not reported in 7%. Reasons for withdrawals were not given in 23% of the reports. No attempt at blinding was reported in 72%. Statistical analysis was not described in 6% of the papers, while these analyses were assessed as appropriate for 75%, unclear in 12%, and inappropriate in 7%. **Conclusion:** Few RCTs in prosthodontics are reported in accordance with contemporary guidelines for adequate reporting of trials. *Int J Prosthodont* 2002;15:230–242.

Hva mener man med ordet "kvalitet"?

Lett eller vanskelig?

Kvalitet på et produkt

- Tannfylling - avtrykk -- tannteknisk arbeid -- vitenskapelig artikkel

Kvalitet på en tjeneste (til publikum)

- (tannlege)-utdanning?

Hva mener man med ordet "kvalitet"?

Lett eller vanskelig?

Kvalitet på et produkt

- Tannfylling - avtrykk -- tannteknisk arbeid -- vitenskapelig artikkel

Kvalitet på en tjeneste (til publikum)

- (tannlege)-utdanning?
- pasient-tannbehandling?

Kvalitet i behandlingen i forhold til resultat?



- A. Conservative only, no prosthodontics?
- B. Cast partial denture?
- C. Crowns and partial denture?
- D. Fixed bridge?
- E. Implant retained prosthesis?

?

Kvalitets-
behandling =
terapivalg?

Kvalitet i behandlingen i forhold til resultat?

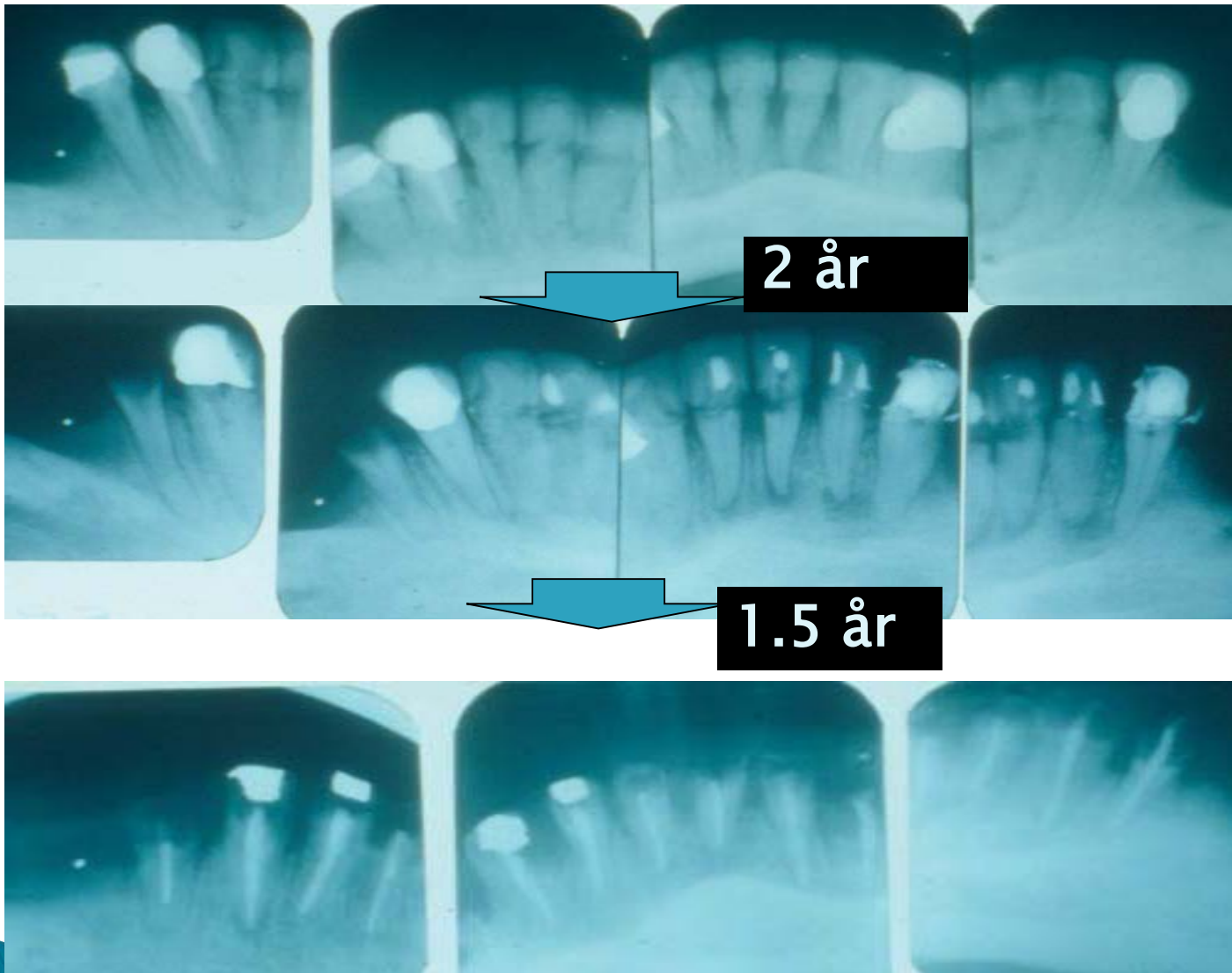


↓ 2 år



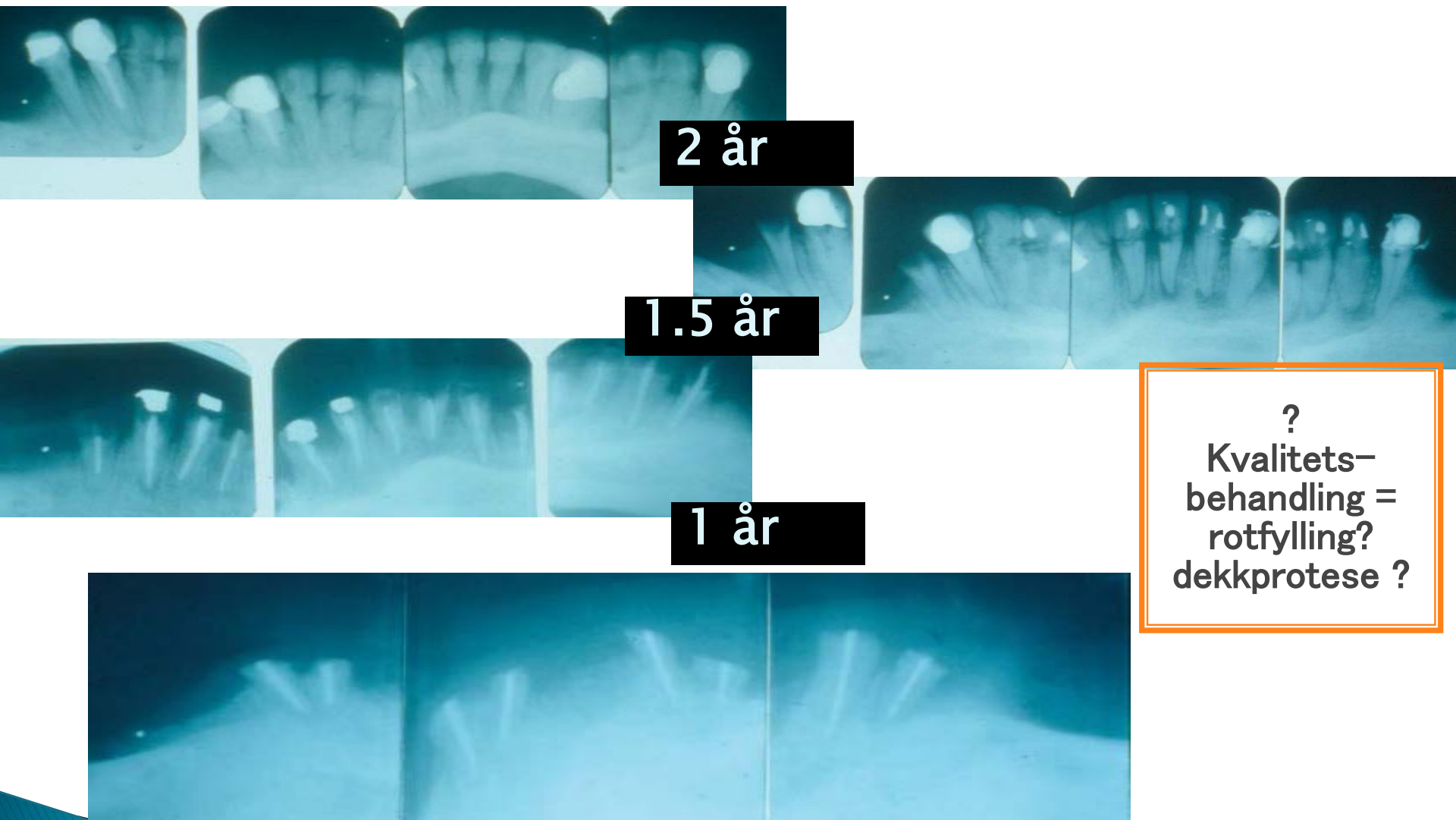
?
Kvalitets-
behandling =
minimal
intervensjon?

Kvalitet i behandlingen i forhold til resultat?



?
Kvalitets-
behandling =
teknisk gode
rotfyllinger?

Kvalitet i behandlingen i forhold til resultat?



2 år

1.5 år

1 år

?
Kvalitets-
behandling =
rotfylling?
dekkprotese ?

Kvalitet i behandlingen i forhold til resultat?



2 år



1.5 år

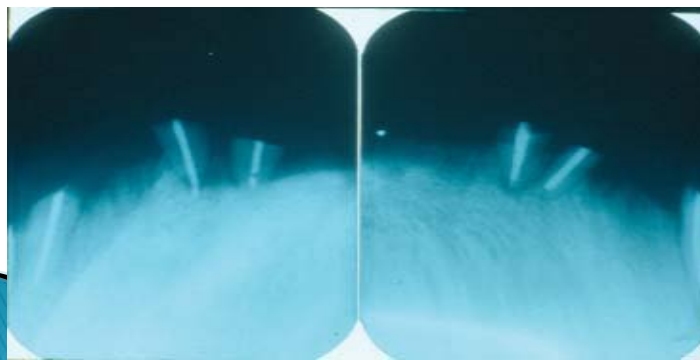


1 år



< 1 år

?
Kvalitets-
behandling!!!?



Hva mener man med ordet "kvalitet"?

Lett eller vanskelig?

Kvalitet på et produkt

- Tannfylling – avtrykk –– tannteknisk arbeid –– vitenskapelig artikkel

Kvalitet på en tjeneste (til publikum)

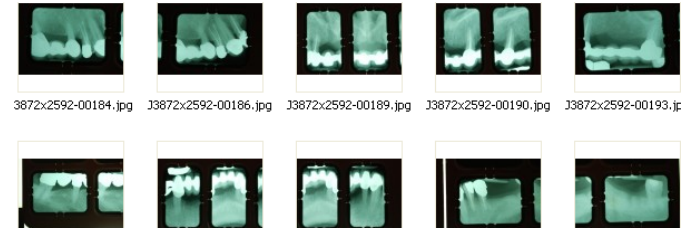
- (tannlege)–utdanning?
- pasient–tannbehandling?
 - Klinisk undersøkelse?
 - Valg av optimal diagnostisk test – generell munnhule–tilstand?

Kvalitet i behandlingen som beste valg av diagnostisk test?



OPG

Karies →
Periodontitt →
Implantatplanlegg
← ? →



Periapikale røntgen

Hva mener man med ordet "kvalitet"?

Lett eller vanskelig?

Kvalitet på et produkt

- Tannfylling – avtrykk –– tannteknisk arbeid –– vitenskapelig artikkel

Kvalitet på en tjeneste (til publikum)

- (tannlege)–utdanning?
- pasient–tannbehandling?
 - Klinisk undersøkelse?
 - Valg av optimal diagnostisk test – generell munnhule–tilstand?
 - Valg av optimal diagnostisk test – spesifikt pasientproblem

Kvalitet i behandlingen som beste valg av diagnostisk test?



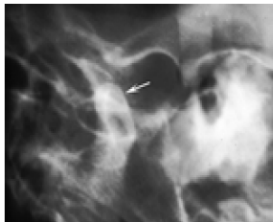
OPG?

Karies →
Periodontitt →
Implantatplanleg.
← ? →

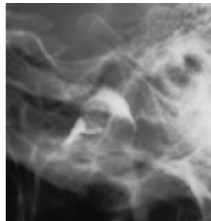
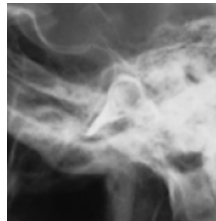


TMD smerte
← ? →

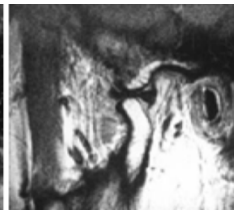
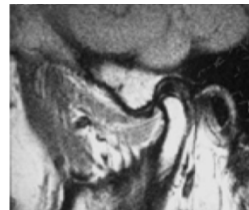
Plan-film?



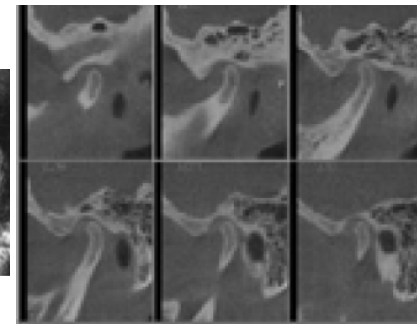
Arthrografi?



MRI?



CT?



Hva mener man med ordet "kvalitet"?

Lett eller vanskelig?

Kvalitet på et produkt

- Tannfylling – avtrykk – tannteknisk arbeid – vitenskapelig artikkel

Kvalitet på en tjeneste (til publikum)

- (tannlege)–utdanning?
- pasient–tannbehandling?
 - Klinisk undersøkelse?
 - Valg av optimal diagnostisk test
 - Valg av optimal diagnostisk test

Hvordan praktisere god kvalitet på tannlegepraksis /-tjenester?

Dårlig

Praksis / behandling / ytelse /
service / ressursbruk / osv.



Beste

Praksis / behandling / ytelse /
service / ressursbruk / osv.

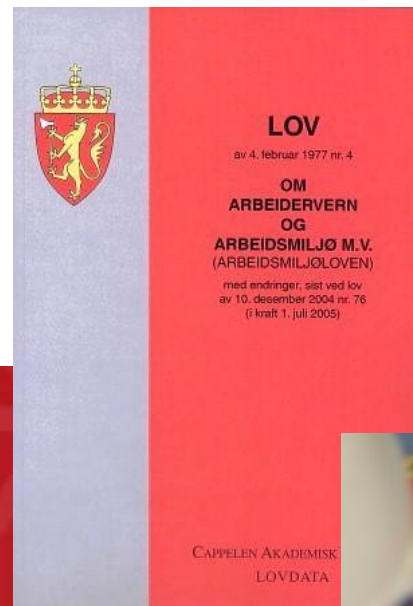
Gode rutiner for å følge retningslinjer for:

smittevern

røntgenvern

forurensningsvern

arbeidervern osv.



Hvordan praktisere god kvalitet på tannlegepraksis /-tjenester?

Dårlig

Praksis / behandling / ytelse /
service / ressursbruk / osv.



Beste

Praksis / behandling / ytelse /
service / ressursbruk / osv.

Gode rutiner for å følge retningslinjer for:
smittevern - røntgenvern – forurensningsvern -
arbeidervern osv.

Hva med:

1. Pasient-oppfatninger / -tilfredshet?
2. Pasient-journaler?
3. Andre objektive mål?



Hvordan praktisere god kvalitet på tannlegepraksis /-tjenester?



- ▶ **Pasient-oppfatninger / -tilfredshet?**
- ▶ Komplekse teorier
 - ▶ Forventninger versus tilfredshet
- ▶ Økonomiske insentiver (andre, e.g., Youtube)
- ▶ Formelle klager ofte forårsaket av dårlig (kvalitet på) kommunikasjon
 - ▶ En formell klage i året kan prege ens profesjonelle selv-følelse uavhengig av de andre ~1699 fornøyde pasientene

Hvordan praktisere god kvalitet på tannlegepraksis /-tjenester?



1. Pasient-oppfatninger / -tilfredshet?

2. Kvaliteten på pasientjournalen?

- Lesbarhet
- Fullstendige beskrivelser
 - Oppdateringer (generell helsestatus, medikamentbruk...)
 - Valg av lege artis inngrep, resepter
 - Fotografier, kliniske og røntgenologiske + modeller, tannteknikk, osv. (av diagnostisk verdi)
 - Korrespondanse (spesialister, tannteknikere, apotek)
 - (Mis-)bruk av tester: Saliva, EMG, Bp... (gyldighet, resultat, anvedelighet)

Undersøkelser av kvaliteten på pasientjournalen i tannlegepraksiser

	<u>Dårlig</u>	<u>Glimrende</u>
Vehkalahti et al- 1992, Finland	x	
Rasmusson et al. 1994, Sverige	x	
Platt et al. 1995, UK	x	
Martin et al. 1997, UK	x	
Helminen et al. 1998, Finland	x	
Morgan et al. 2001, UK	x	

Fokus i disse studiene er hovedsakelig på lesbarhet & hvor fullstendig innholdet er

Hvordan praktisere god kvalitet på tannlegepraksis /-tjenester?



1. Pasient-oppfatninger / -tilfredshet?
2. Kvalitet på pasientjournalen?

3. Andre objektive mål?

1. Utførelsen av tidligere utført terapi ("Big data" fra ejournaler)
 - f.eks. kvalitet og/eller holdbarhet på lagte fyllinger

Hvordan praktisere god kvalitet på tannlegepraksis /-tjenester?

Dårlig Praksis / behandling / ytelse / service / ressursbruk / osv.  Beste Praksis / behandling / ytelse / service / ressursbruk / osv.

1. Pasient-oppfatninger / -tilfredshet?

2. Kvalitet på pasientjournalen?

3. Andre objektive mål?

1. Suksess på tidligere utført terapi ("Big data" løsninger fra elektronisk journal)

2. Hyppighet på pasienthendelser

➤ Antallet av formelle klager?

Hvordan praktisere god kvalitet på tannlegepraksis /-tjenester?



1. Pasient-oppfatninger / -tilfredshet?
2. Kvalitet på pasientjournalen?

3. Andre objektive mål?

1. Suksess på tidligere utført terapi ("Big data" løsninger fra elektronisk journal)
2. Hyppighet av uønskede pasienthendelser
3. Pasientens orale helse etter behandling (Journalvurderinger)
 - Gjenspeiler diagnostisk presisjon og om behandlingen var hensiktsmessig og resultatet ble akseptabelt

Hvordan praktisere god kvalitet på tannlegepraksis /-tjenester?



1. Pasient-oppfatninger / -tilfredshet?
2. Kvalitet på pasientjournalen?
3. Andre objektive mål?
 1. Suksess på tidligere utført terapi ("Big data" løsninger fra elektronisk journal)
 2. Hyppighet av uønskede pasienthendelser
 3. Pasientens orale helse etter behandling (Journalvurderinger)
4. Andre indikatorer?
 - % pasienter med udekket subjektiv/objektiv behandlingsbehov?
 - % pasienter med oral sykdom?

Kvalitetssikring av intraorale proteser

1. Spesifisere krav til:
 1. ordre-innhold,
 2. protese -form
 3. Materialvalg & bestanddeler
 4. Dokumentasjon
2. Systematisk registrere alle avvik fra spesifikasjonene
3. Metodisk klarlegge årsak (/ -er) til avvikene

Kvalitetssystem i praksis

UTK 2013-2018

KRAVSPESIFIKASJONER FOR TANNTEKNISKE ARBEIDER LEVERT TIL UNIVERSITETSTANNKLINIKKEN I TROMSØ

I. FORMÅL

Disse kravspesifikasjonene skal inngå i en samarbeidsavtale mellom et tannteknikk laboratorium og Universitetstannklinikken i Tromsø (UTK). UTK har som formål å gi klinisk opplæring for tannpleier- og tannlegestuderenter i samarbeid med Institutt for Klinisk Odontologi (IKO) ved Det helsevitenskapelige fakultet, Universitetet i Tromsø.

II. OMRÅDE

- Det er beskrevet retningslinjer for konstruksjonsprinsipper, materialvalg og fremstillingsmetoder for tanntekniske protesearbeider levert til tannlegestudentene. Disse omfatter også krav til de forskjellige protesers nøyaktighet, form, farge og forventet funksjon og holdbarhet.
- Det er spesifisert leveranstider fra laboratoriet har mottatt arbeidet samt garantivikar for kostnadsfri reparasjon eller omgjøring ved material- eller konstruksjonsfeil innenfor gitte tidsrammer.
- Kravene til nødvendig informasjon fra kliniker og kvalitetskravene til medfølgende avtrykk og modeller levert med bestillingen er beskrevet, samt retningslinjer for kommunikasjon og for håndtering av feil og klager.
- Det kan inngås en samarbeidsavtale mellom et tannteknikk laboratorium og UTK/IKO som etter avtale omfatter bare utvalgte deler av disse kravspesifikasjonene.

III. ANSVAR

- Faglig ansvarshavende for protetik og IKO er ansvarlig for at kravspesifikasjonene er i henhold til aksepterte faglige normer og i henhold til eksisterende undervisningsplaner.
- Faglig ansvarshavende for protetik er ansvarlig for kontakter og diskusjoner med det tanntekniske laboratoriet angående samordnet forståelse av dette dokumentet og informasjon og diskusjon om nødvendige endringer.
- Det samarbeidende laboratoriet er ansvarlig for å underrette faglig ansvarshavende for protetik om behov for endringer i prosedyrer og / eller materialvalg.
- Faglig ansvarshavende for protetik, samt klinikkisjefen for UTK, har ansvaret for kommunikasjon og håndtering av feil og klager som ikke blir avklart mellom student og veileder i UTK og laboratoriet.
- Begge parter har ansvar for å følge regelverket i Forskrift om medisinsk utstyr (FOR 2005-12-15 nr 1890) <http://www.lovdata.no/for/sf/ho/xo-20051215-1890.html>

IV. ORALE PROTESER - KATEGORIER

- Spesifikasjoner for følgende proteser er beskrevet, inkludert del-arbeider i fremstillingsprosessen der det er relevant
- Fast protese – Singel krone & Bro
- Avtakbar protese for partiell tannløs kjeve & hel tannløs kjeve
- Bittskinner
- Andre typer proteser skal lages etter spesielle anvisninger. Dette gjelder eksempelvis etsebroer, stift-kroner, teleskop-broer, kombinasjonsarbeid med attachment / patentfester (o.a.), implantat-retinert protetik og maxillo-faciale protetik

FAST PROTESE – SINGEL KRONE

- Spesifikasjonene omfatter kroner fremstilt i keram, metall, metall og keram samt metall og plast til sementering på tann, alternativt for sementering eller skruerensjon på tannimplantat.
- Spesifikasjonene gjelder foruten helkroner også partielle kroner, inkludert innlegg med og uten kuspdede, «onlays», «skallkroner» og «fassetter».

Konstruksjonsprinsipper

- Kroner skal konstrueres i henhold til de på Opus Tannteknikerskjema angitte instruksjoner.
- Den indre presisjon skal være basert på løs pasning med god passform med de preparerte flater, det vil si ingen utsparring eller utthuling av arbeidsmodellen er tillatt.

Materialer og dimensjonering

- Det skal bare brukes CE-merkede materialer.
- Fullstendig bruksanvisning for materialene skal foreligge ved forespørsel.
- Det skal foreligge dokumentasjon på kompatibilitet ved kombinasjoner av materialer, eksempelvis mellom keram-keram og metall-keram.
- Materialene skal dimensjoneres som angitt i produsentens bruksanvisning.

Fremstillingsmetode

- Den fremstillingsmetode og det tekniske utstyr som er angitt av produsenten i bruksanvisningen skal brukes.
- Fremstillingsmåte og nødvendige produksjonskontroller må kunne dokumenteres når det blir krevet.
- Hvis dekkklakk brukes på modell («spacer») skal dette være anvendt minimalt og ikke endre modellens overflate. Dekklakken skal være minst 1 mm fra prepareringsgrensen, i unntakssituasjoner med til, og aldri forbi prepareringsgrensen.

Regler og rutiner for fargeuttak

- Fargeuttak foretas på klinikken. Det brukes fargeskala(er):
 ___VITA Classic ___VITA Master 3D
- I spesielle tilfeller kan henvisning skje til laboratoriet for fargeuttak og kontroll.

Opus Tannteknikerskjema

- I et Opus Dental Tannteknikerskjema skal angis pasientens identifikasjon, studentens og navn på den kliniske veilederen som har godkjent videre progresjon. Det skal angis konstruksjonstype, farge og spesielle krav til form og funksjon. Det skal også spesifiseres hvor langt arbeidet skal fremføres.

Avtrykk og modeller

- Med Opus Dental Tannteknikerskjema skal følge skjeavtrykk i gummielastisk masse eller tannmodeller og plasseringsavtrykk som skal gi mulighet for sikker plassering av modeller.
- Avtrykksmassen skal være festet til avtrykksskje, ikke vise luftblærer eller andre defekter i tann/kjeveområder med kontakt til protesen.
- Prepareringsgrensen skal være synlig i avtrykket.

UTK / IKO TROMSØ – KRAVSPESIFIKASJONER FOR TANNTEKNISKE ARBEIDER 17.1.2013



UiO : Universitetet i Oslo

Rammeavtale for tanntekniske tjenester
RA 2013-6845

UiO
2013

OMGJØRING AV ARBEID			
Ordrenummer:		Laboratorie-internt nummer:	
DATO PASIENT LABORATORIUM VEILEDER			
2014	Navn:	Tilperson:	Spjåk:
Pas.nr:			
TYPE ARBEID: INNLEGG <input type="checkbox"/> KRONE <input type="checkbox"/> BRO <input type="checkbox"/> HEL <input type="checkbox"/> PARTIELL <input type="checkbox"/> STIFT <input type="checkbox"/> PARTIELL PROTESE <input type="checkbox"/>			
KERAM <input type="checkbox"/> MK <input type="checkbox"/> GULL <input type="checkbox"/> ANNET <input type="checkbox"/> AKRYLPROTESE <input type="checkbox"/>			
INDE PÅSEFORM	OMRÅDE		PROBLEM
	SE KJØR	LAB	KLINIKK
INDE PÅSEFORM	Cervikal grense		For kort For lang For trang For løs
	Mot preparert tannoverflate		Vippe Utløstrekkelig**
	Mot tanner og/eller munnlimhinne*		Føll farge Matematisk symlig
	Estetik		Mangler
YTREKONTUR	Kontaktpunkt proximalt	mesial distalt	
	Oksklusjon & artikulasjon		For lav For høy For trang For åpent
	Interdentallrom		Over-konturert Under-konturert Føll mellomledd
	Kroneform		Underdimensjonert
TENNIS- DESIGN	Tannoppsettling*		Bruk kommentar/er**
	Stift-konus		For kontak Utsett
	Galt klapp av metall/prosakeram		Bruk kommentar/er**
	Fraktur / defekt		Underdimensjonert Føll prøving i munn Under prøving
TENNIS- DESIGN	Utforming/relasjonselement*		Bruk kommentar/er**
	Annnet		Bruk kommentar/er**

*Gjelder primært avtakbare proteser

**Kommentar:

UTK / IKO TROMSØ – KRAVSPESIFIKASJONER FOR TANNTEKNISKE ARBEIDER 17.1.2013



TROMS fylkeskommune
ROMSSA fylkkasuohkan

Saksnummer: 12/2880

Vedlegg 1

Kravspesifikasjon

Innhold:

1.	INNLEDNING	3
2.	DELIOV	3
3.	BESKRIVELSE AV LEVERANSEN	4
3.1	Generelt	4
3.1.1	Språke	1
3.1.2	Garanti og levetid	4
3.1.3	Kvalitet	4
3.1.4	Omgjøringer	4
3.1.5	Ordreseddel	4
3.1.6	Desinfeksjon	5

Vedlegg 1

Kravspesifikasjon

Form og funksjon

Det skal kun være punkt-kontakter i forhold til antagonistene.
 Okklusal oppbygning i hjørnetannspartiene slik at det blir hjørnetannføring ved laterotrusjon.
 Bilateral kontakt på minst ett tannpar ved protrusjon.
 Okklusalflaten skal være matt.

Skinnen leveres fuktig i plasteske.

3.2.5.2 Myk plastskinne

Konstruksjonsprinsipper

Dekker tenenes vestibularflater og ca 15 mm av fremre ganeparti.

Materialer og dimensjonering

Tykkelse angis på ordreseddel.

Fremstillingsmetode

Fremstilles på hârdgipsmodell av angjeldende kjeve.
 Fremstilles i Vacuform e.l.

Form og funksjon - Ikke anvendbar

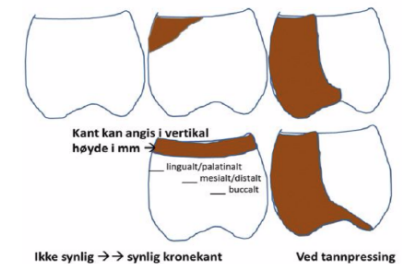
Leveres på modell

Vedlegg 1

Kravspesi

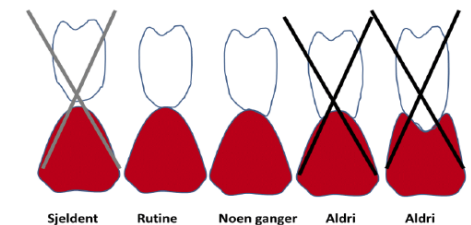
3.2.6 Konstruksjonsprinsipper for MK-kroner

Figur. Alternative design på bro i metall-keram og metall-plast



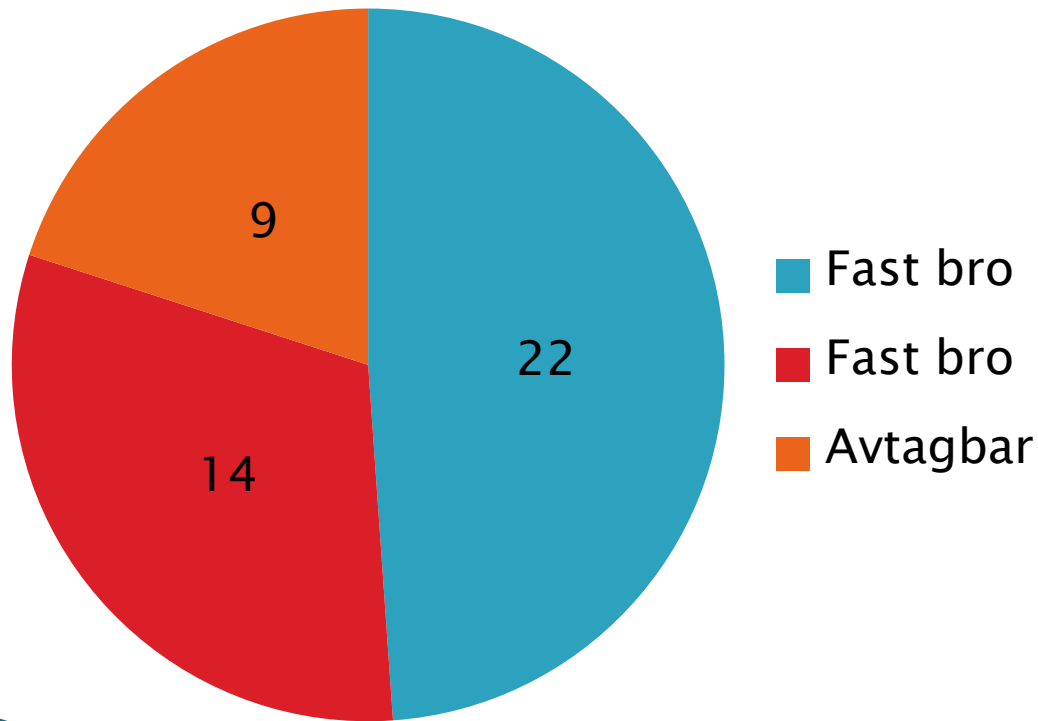
3.2.7 Konstruksjonsprinsipper for hengeledd i bro

Figur. Konstruksjon av hengeledd i forhold til kjevekam, sett fra siden.

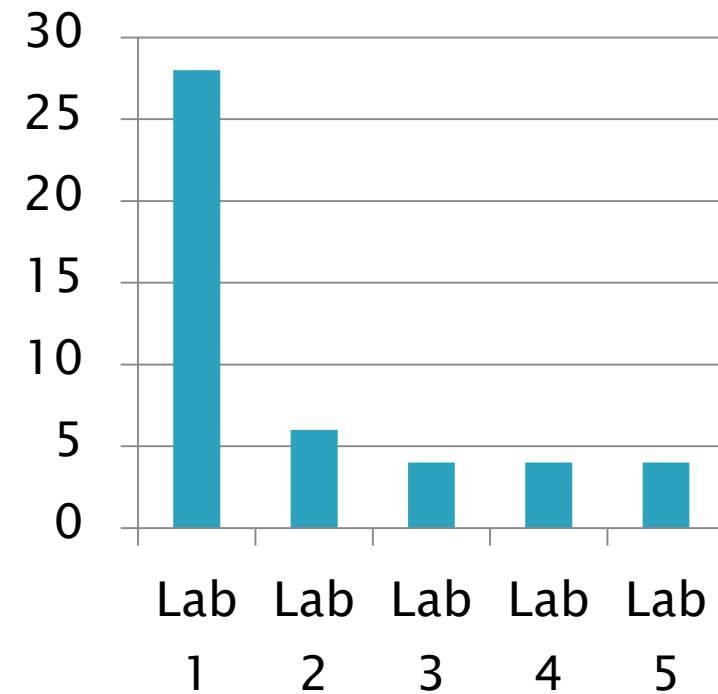


Et kvalitetssystem i praksis, etablert i 2013

Omgjøring av arbeider



Laboratorier



Hva er problemet?



	OMRADE		LETT KRYSS	PROBLEM
INDRE PASSFORM	Cervikal grense			For kort For lang
	Mot preparert tannoverflate			For trang For løst
	Mot tenner og/eller munnallmhinner*			Vipper Utløstrekkelig**
	Estetikk			Føll farge Metallkant synlig
YTRE KONTUR	Kontaktpunkt prokalmalt	møtlalt deltalt		Mangler
	Okklusjon & artikulasjon			For lav For høy
	Interdentalrom			For trangt For åpent
	Kroneform			Over-konturert Under-konturert
	Tannoppstilling*			Føll mellomledd
	Stift-konus			Bruk kommentarfelt** For konisk Ustabil
	Galt støp av metall/presekeram			Bruk kommentarfelt** Underlimenajoner
TEKNIK / DESIGN	Fraktur / defekt			Før prøving i munn Under prøving
	Utforming/retensjonselement*			Bruk kommentarfelt**
	Annet			Bruk kommentarfelt**
	*Gjelder primært avtakbare protoser			



Cervicalt for kort (n=14)



	OMRÅDE		Sett Kryss	PROBLEM
INDRE PASSFORM	Cervical grense		1	For kort
	Mot preparert tannoverflate			For lang
				For trang
				For løs
			Vipper	
YTRE KONTUR	Mot tenner og/eller munnslimhinne*			Utilstrekkelig**
	Estetikk			Feil farge
				Metallkant synlig
	Kontaktpunkt proksimalt	mesialt distalt		Mangler
	Okklusjon & artikulasjon			For lav
				For høy
	Interdentalrom			For trangt
				For åpent
	Kroneform			Over-konturent
				Under-konturent
			Feil mellomledd	
TEKNISK / DESIGN	Tannoppstilling*			Bruk kommentarfelt**
	Stift-konus			For konisk
				For kort
				Ustabil
	Galt støp av metall/presskeram			Bruk kommentarfelt**
	Fraktur / defekt			Underdimensjonert
				Før prøving i munn
Utforming/retensjonselement*			Under prøving	
			Bruk kommentarfelt**	
Annet			Bruk kommentarfelt**	

*Gjelder primært avtakbare proteser

Hva er problemet?



	OMRADE		Skala Kryva	PROBLEM
INDRE PASS FORM	Cervical grense			For kort For lang
	Mot preparert tannoverflate			For trang For løs
	Mot tenner og/eller munnallmhinne*			Vipper Ufiletrekkelig**
YTRE KONTUR	Estetikk			Fell farge Metallkant synlig
	Kontaktpunkt prokimalt	meelalt distalt		Mangler
	Okklusjon & artikulasjon			For lav For høy
	Interdentalrom			For trangt For åpent
	Kroneform			Over-konturert Under-konturert
	Tannoppstilling*			Fell mellomledd
	Stift-konus			Bruk kommentarfelt** For kontak For kort Ustabil
	Galt støp av metall/presseram			Bruk kommentarfelt** Underlimesjonert
	Fraktur / defekt			Før prøving i munn Under prøving
	Utforming/retensjonselement*			Bruk kommentarfelt**
TEKNISK: DESIGN	Annet			Bruk kommentarfelt**

*Gjelder primært avtakbare proteser

Vipp i krone / bro (n=9)

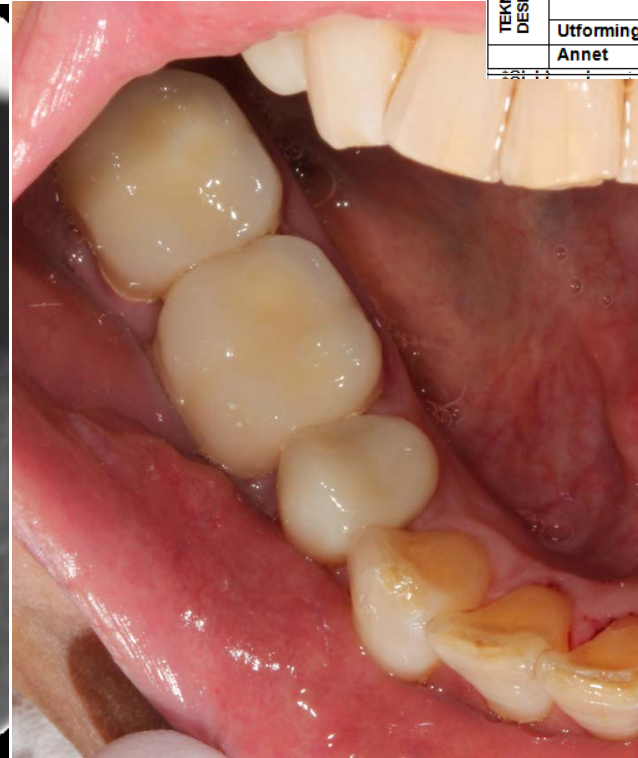


	OMRÅDE		Sett Kryss	PROBLEM
INDRE PASSFORM	Cervical grense		1	For kort
				For lang
	Mot preparert tannoverflate			For trang
				For løs
	Mot tenner og/eller munnslimhinne*		2	Vipper
	Estetikk			Utilstrekkelig**
				Feil farge
				Metallkant synlig
YTRE KONTUR	Kontaktpunkt proksimalt	mesialt distalt		Mangler
	Okklusjon & artikulasjon			For lav
				For høy
	Interdentalrom			For trangt
				For åpent
	Kroneform			Over-konturert
				Under-konturert
				Feil mellomledd
	Tannoppstilling*			Bruk kommentarfelt**
	Stift-konus			For konisk
				For kort
				Ustabil
TEKNISK/ DESIGN	Galt støp av metall/presskeram			Bruk kommentarfelt**
	Fraktur / defekt			Underdimensjonert
				Før prøving i munn
				Under prøving
	Utforming/retensjonselement*			Bruk kommentarfelt**
	Annet			Bruk kommentarfelt**

*Gjelder primært avtakbare proteser

Dårlig kontaktpunkt (n=9)

		OMRADE	Sett Kryss	PROBLEM
INDRE PASSFORM	Cervical grense		1	For kort
				For lang
	Mot preparert tannoverflate			For trang
				For løs
	Mot tenner og/eller munnslimhinne*		2	Vipper
				Utilstrekkelig**
	Estetikk			Feil farge
				Metallkant synlig
YTRE KONTUR	Kontaktpunkt proksimalt	mesialt	3	Mangler
		distalt	3	
	Okklusjon & artikulasjon			For lav
				For høy
	Interdentalrom			For trangt
				For åpent
	Kroneform			Over-konturert
				Under-konturert
				Feil mellomledd
	Tannoppstilling*			Bruk kommentarfelt**
Stift-konus			For konisk	
			For kort	
			Ustabil	
TEKNISK/ DESIGN	Galt støp av metall/presskeram			Bruk kommentarfelt**
	Fraktur / defekt			Underdimensjonert
				Før prøving i munn
	Utforming/retensjonselement*			Under prøving
Annet				Bruk kommentarfelt**



Okklusjon for høy (n=7)



	OMRADE		DET Kryss	PROBLEM
	INDRE PASSFORM	Cervical grense		1
			For lang	
Mot preparert tannoverflate			For trang	
			For løs	
YTRE KONTUR	Mot tenner og/eller munnslimhinne*		2	Vipper
	Estetikk			Utilstrekkelig**
				Feil farge
				Metallkant synlig
TEKNISK / DESIGN	Kontaktpunkt proksimalt	mesialt	3	Mangler
		distalt	3	
	Okklusjon & artikulasjon		4	For lav
				For høy
	Interdentalrom			For trangt
				For åpent
	Kroneform			Over-konturert
				Under-konturert
				Feil mellomledd
	Tannoppstilling*			Bruk kommentarfelt**
Stift-konus			For konisk	
			For kort	
			Ustabil	
Galt støp av metall/presskeram			Bruk kommentarfelt**	
Fraktur / defekt			Underdimensjonert	
			Før prøving i munn	
			Under prøving	
Utforming/retensjonselement*			Bruk kommentarfelt**	
Annet			Bruk kommentarfelt**	

*Gjelder primært avtakbare proteser

Indre passform dårlig (n=5)



	OMRÅDE		Sett Kryss	PROBLEM
INDRE PASSFORM	Cervical grense		1	For kort
	Mot preparert tannoverflate			For lang
			5	For løs
	2	Vipper		
YTRE KONTUR	Mot tenner og/eller munnslimhinne*			Utilstrekkelig**
	Estetikk			Feil farge
				Metallkant synlig
	Kontaktpunkt proksimalt	mesialt	3	Mangler
		distalt	3	
	Okklusjon & artikulasjon			For lav
			4	For høy
	Interdentalrom			For trangt
				For åpent
	Kroneform			Over-konturert
			Under-konturert	
Tannoppstilling*			Feil mellomledd	
Stift-konus			Bruk kommentarfelt**	
TEKNISK / DESIGN	Galt støp av metall/presskeram			For konisk
				For kort
				Ustabil
				Bruk kommentarfelt**
				Underdimensjonert
Fraktur / defekt			Før prøving i munn	
Utforming/retensjonselement*			Under prøving	
Annet			Bruk kommentarfelt**	

*Gjelder primært avtakbare proteser

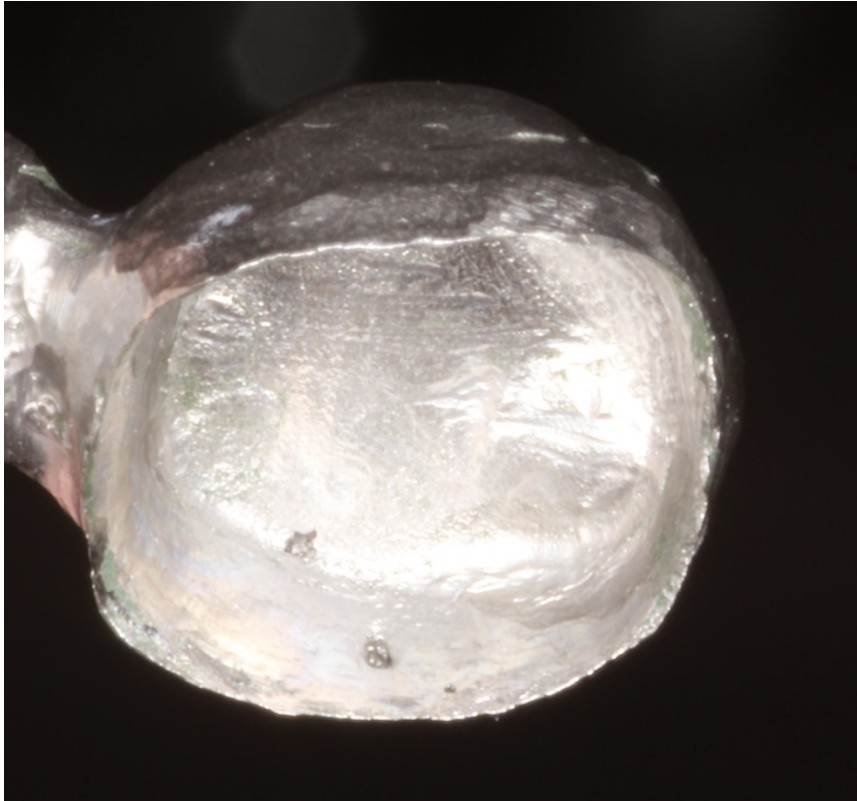
Interdentalrom for trang (n=3)



	OMRÅDE		Sett Kryss	PROBLEM
INDRE PASSFORM	Cervical grense		1	For kort For lang
	Mot preparert tannoverflate		5	For trang For løs
	Mot tenner og/eller munnslimhinne*		2	Vipper
	Estetik			Utilstrekkelig** Feil farge Metallkant synlig
YTRE KONTUR	Kontaktpunkt proksimalt	mesialt	3	Mangler
		distalt	3	
	Okklusjon & artikulasjon		4	For lav For høy
	Interdentalrom		6	For trang For åpent
	Kroneform			Over-konturert Under-konturert Feil mellomledd
	Tannoppstilling*			Bruk kommentarfelt**
	Stift-konus			For konisk For kort Ustabil
	TEKNISK / DESIGN	Galt støp av metall/presskeram		
Fraktur / defekt			Før prøving i munn Under prøving	
Utforming/retensjonselement*			Bruk kommentarfelt**	
Annet			Bruk kommentarfelt**	

*Gjelder primært avtakbare proteser

Galt støp (n=3)



	OMRÅDE		Sett Kryss	PROBLEM
INDRE PASSFORM	Cervical grense		1	For kort For lang
	Mot preparert tannoverflate		5	For trang For løs
	Mot tenner og/eller munnslimhinne*		2	Vipper
	Estetikk			Utilstrekkelig** Feil farge Metallkant synlig
YTRE KONTUR	Kontaktpunkt proksimalt	mesialt	3	Mangler
		distalt	3	
	Okklusjon & artikulasjon		4	For lav For høy
	Interdentalrom		6	For trangt For åpent
	Kroneform			Over-kontureert Under-kontureert Feil mellomledd
	Tannoppstilling*			Bruk kommentarfelt**
	Stift-konus			For konisk For kort Ustabil
TEKNISK / DESIGN	Galt støp av metall/presskeram		7	Bruk kommentarfelt** Underdimensjonert
	Fraktur / defekt			Før prøving i munn Under prøving
	Utforming/retensjonselement*			Bruk kommentarfelt**
	Annet			Bruk kommentarfelt**

*Gjelder primært avtakbare proteser

Farge-feil (n=2)



	OMRÅDE		Sett Kryss	PROBLEM	
INDRE PASSFORM	Cervical grense		1	For kort For lang	
	Mot preparert tannoverflate			For trang	
			5	For løs	
			2	Vipper	
	Mot tenner og/eller munnslimhinne*			Utilstrekkelig**	
	Estetikk		8	Feil farge Metallkant synlig	
YTRE KONTUR	Kontaktpunkt proksimalt	mesialt	3	Mangler	
		distalt	3		
	Okklusjon & artikulasjon			For lav For høy	
	Interdentarrom		4	For trangt For åpent	
	Kroneform			Over-konturert Under-konturert Feil mellomledd	
	Tannoppstilling*			Bruk kommentarfelt**	
	Stift-konus			For konisk For kort Ustabil	
	TEKNISK/ DESIGN	Galt støp av metall/presskeram		7	Bruk kommentarfelt**
		Fraktur / defekt			Underdimensjonert Før prøving i munn
		Utforming/retensjonselement*			Under prøving Bruk kommentarfelt**
Annet			Bruk kommentarfelt**		

*Gjelder primært avtakbare proteser



Krone for trang (n=1)



	OMRÅDE		Sett Kryss	PROBLEM
INDRE PASSFORM	Cervical grense		1	For kort
				For lang
	Mot preparert tannoverflate		8	For trang
			5	For løs
			2	Vipper
	Mot tenner og/eller munnslimhinne*			Utilstrekkelig**
	Estetikk		8	Feil farge
				Metallkant synlig
YTRE KONTUR	Kontaktpunkt proximalt	mesialt	3	Mangler
		distalt	3	
	Okklusjon & artikulasjon			For lav
			4	For høy
	Interdentalrom		6	For trangt
				For åpent
	Kroneform			Over-konturert
				Under-konturert
				Feil mellomledd
	Tannoppstilling*			Bruk kommentarfelt**
TEKNISK / DESIGN	Stift-konus			For konisk
				For kort
				Ustabil
	Galt støp av metall/presskeram		7	Bruk kommentarfelt**
Fraktur / defekt			Underdimensjonert	
			Før prøving i munn	
			Under prøving	
Utforming/retensjonselement*			Bruk kommentarfelt**	
Annet			Bruk kommentarfelt**	

Overkonturering (n=1)



	OMRÅDE		Sett Kryss	PROBLEM
INDRE PASSFORM	Cervical grense		1	For kort For lang
	Mot preparert tannoverflate		8 5 2	For trang For løs Vipper
	Mot tenner og/eller munnslimhinne*			Utilstrekkelig**
	Estetikk		8	Feil farge Metallkant synlig
YTRE KONTUR	Kontaktpunkt proksimalt	mesialt distalt	3 3	Mangler
	Okklusjon & artikulasjon			For lav For høy
	Interdentalrom		6	For trangt For åpent
	Kroneform		8	Over-konturert Under-konturert Feil mellomledd
	Tannoppstilling*			Bruk kommentarfelt**
	Stift-konus			For konisk For kort Ustabil
	Galt støp av metall/presskeram		7	Bruk kommentarfelt**
	Fraktur / defekt			Underdimensjonert Før prøving i munn Under prøving
TEKNISK/ DESIGN	Utforming/retensjonselement*			Bruk kommentarfelt**
	Annet			Bruk kommentarfelt**

*Gjelder primært avtakbare proteser

Annet (n=3)



	OMRÅDE	Sett Kryss	PROBLEM	
INDRE PASSFORM	Cervical grense	1	For kort For lang	
	Mot preparert tannoverflate	8 5	For trang For løs	
	Mot tenner og/eller munnslimhinne*	2	Vipper	
	Estetikk	8	Feil farge Metallkant synlig	
YTRE KONTUR	Kontaktpunkt proksimalt	mesialt 3 distalt 3	Mangler	
	Okklusjon & artikulasjon	4	For lav For høy	
	Interdentalrom	6	For trangt For åpent	
	Kroneform	8	Over-konturent Under-konturent Feil mellomledd	
	Tannoppstilling*		Bruk kommentarfelt**	
	Stift-konus		For konisk For kort Ustabil	
	TEKNISK / DESIGN	Galt støp av metall/presskeram	7	Bruk kommentarfelt** Underdimensjonert
		Fraktur / defekt	9	Før prøving i munn Under prøving
Utforming/retensjonselement*			Bruk kommentarfelt**	
Annet			Bruk kommentarfelt**	

*Gjelder primært avtakbare proteser



Avtagbar protetik

OMGJØRING AV ARBEID

Ordrenummer: Laboratorie-internnummer:

DATO PASIENT

LABORATORIUM VEILEDER

2014	Navn:	Viperson:	(S/GA)
	Fas.nr:		

TYPE ARBEID: INNLEGG: KRONE: BRØ: KERAM: MK: GULL: ANNET: AKRYLPROTESE

HEL: PARTIELL: STØPT PARTIELL PROTESE:

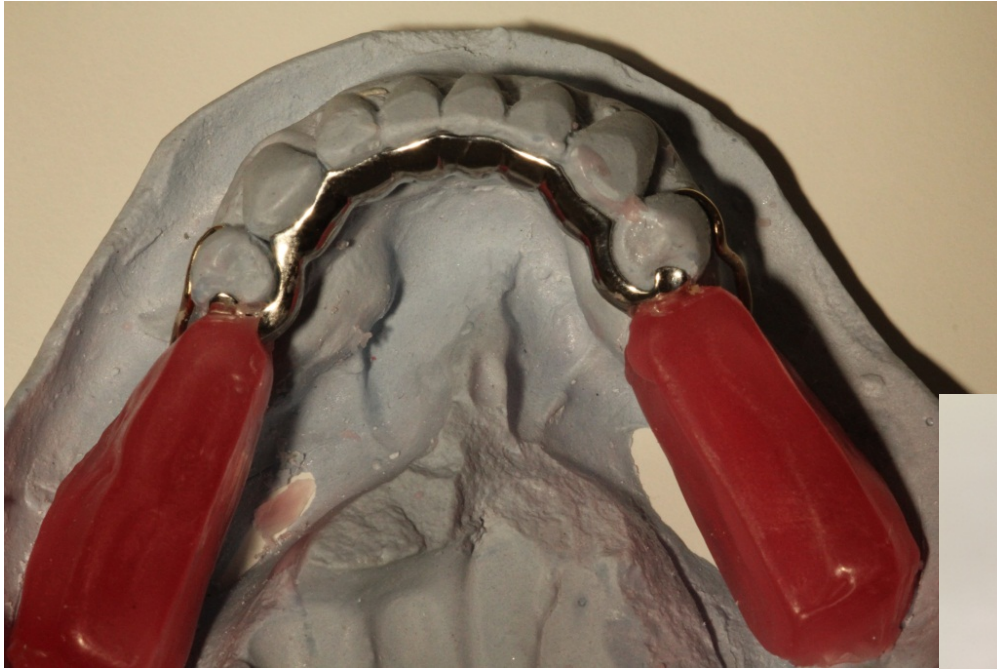
	OMRÅDE	Satt Kryss	PROBLEM	SANSYNLIG PBL.	
				LAB	KLINISK
INNRE PASSFORM	Cervical grense		For kort For lang		
	Mot preparert tannoverflate		For trang For løs		
	Mot tannar og/eller munnalimhinne*		Vipper Utilstrekkelig**		
	Estetik		Fell farge Metallkant synlig		
YTRE KONTUR	Kontaktpunkt prokølmalt	møelalt distalt	Mangler		
	Okklusjon & artikulasjon		For lav For høy		
	Interdentalrom		For trangt For åpent		
	Kroneform		Over-konturert Under-konturert		
	Tannoppstilling*		Fell mellomledd Bruk kommentarfelt**		
	Størrelse		For kontak For kort		
			Ustabil		
TEKNISK DESIGN	Galt støy av metall/prøsekeram		Bruk kommentarfelt**		
	Fraktur / defekt		Underdimensjonert For prøving i munn Under prøving		
	Utforming/retensjonselement*		Bruk kommentarfelt**		
	Annet		Bruk kommentarfelt**		

*Gjelder primært avtakbare proteser

Avgjøres av klinisk veileder i samråd med lagleder i protetik

**Kommentarer:

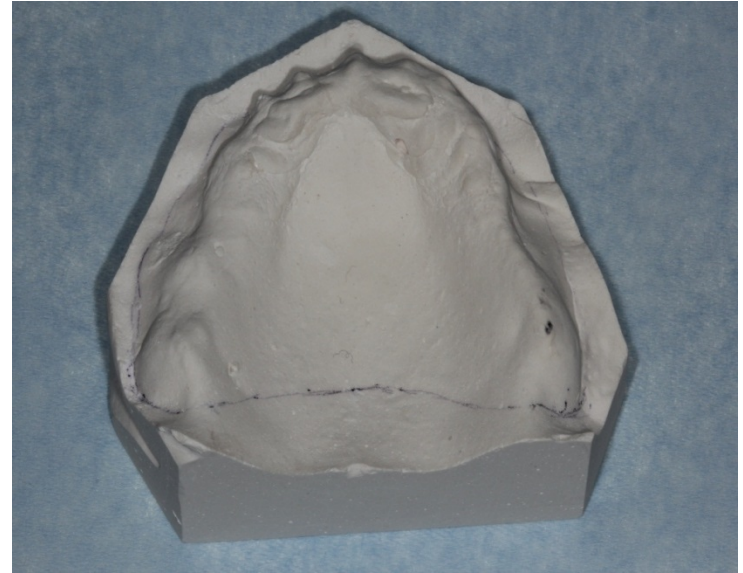
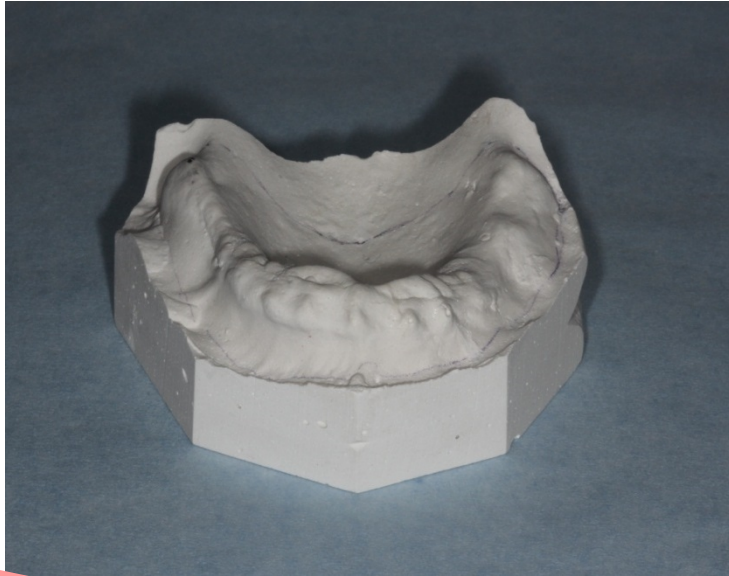
Tvilsomt metallskjelett – skade på GINGIVA



Tvilsomt metallskjelett – PASSFORM



Sekundær-modellene er overtrimmet



..ca. 3 timer
bortkastet arbeid

Velgjort er ofte best selvgjort!

Hele proteser



Uønsket - og ikke-bestilt
«karakterisering»

Greit VDOhvis man er en kanin

(Uønskede) pasienthendelser

Inngår i dag som en pasientrettighet!



Regjeringen.no

Tema ▼ Dokument ▼ Aktuelt ▼ Departement ▼ Regjering ▼

Du er her: Forsiden • Tema • Helse og omsorg • Sykehus • Kvalitet og pasientsikkerhet

Kvalitet og pasientsikkerhet

Artikkel | Sist oppdatert: 12.12.2017



Regjeringen.no

Tema ▼ Dokument ▼ Aktuelt ▼ Departement ▼ Regjering ▼

Du er her: Forsiden • Dokument • Proposisjoner til Stortinget • Prop. 100 L (2012-2013)

Prop. 100 L (2012-2013)

Endringer i pasient- og brukerrettighetsloven mv. (styrking av pasienters, brukeres og pårørendes stilling m.m.)



HELSE ●●● NORD

Forside > Helsefaglig > Kvalitet og pasientsikkerhet

Kvalitet og pasientsikkerhet

Helse Nord jobber for en bedre og tryggere helsetjeneste der pasienten står i sentrum. På denne siden har vi samlet informasjon om kvalitets- og pasientsikkerhetsarbeidet i regionen vår.



Meny ☰

helsebiblioteket.no

Søk i alle kilder

Pasientsikkerhet

Helsebiblioteket.no > Kvalitetsforbedring > Pasientsikkerhet

Kodeverk for uønskede pasienthendelser

Klassifikasjonssystemet

1. Sted for hendelsen
- 2. Hendelsestype**
3. Medvirkende faktorer/årsaker
4. Forebyggbarhet
5. Faktisk konsekvens for pasient
6. Hyppighet for uønsket hendelse
7. Mulig konsekvens ved gjentakelse

